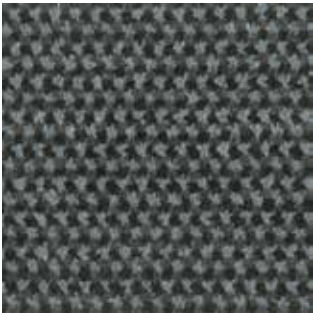




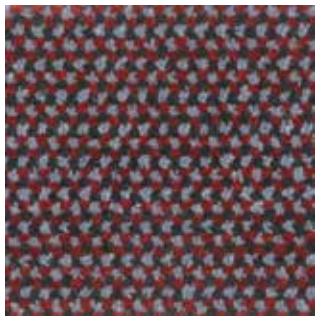
french blue*



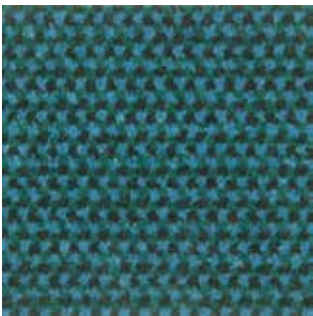
steel*



graphite*



ruby



jade



brown

***Articles en stock.**
Remarque : Les références ruby/jade et brown ne sont pas vendues sur stock, elles sont fabriquées sur commande.
Des quantités minimales de commande s'appliquent. Merci de vous renseigner auprès de la direction commerciale locale.

CARACTÉRISTIQUES TECHNIQUES

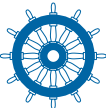
Caractéristiques techniques

Coral T32 FR satisfait aux exigences de la norme EN 1307

	Épaisseur totale	ISO 1765	Env. 7 mm
	Usage	EN 1307	Classe 33
	Largeur de rouleau		200 cm
	Longueur de rouleau		Longueurs de rouleau, 25 m env.
	Compatibilité avec les chaises à roulettes	EN 985	Résistance à la chaise à roulettes en utilisation continue r = 2,8
	Indices de solidité des couleurs :		
	À la lumière	EN ISO 105/B02	5
	Au frottement	EN ISO 105/X12	4,5
	À l'eau	EN ISO 105/E01	4,5
	Matériau du velours		60 % laine, 30 % polyamide, 10 % polyester avec traitement ignifuge Zirpro
	Méthode/type de fabrication		Velours coupé 1/8", tufté
	Envers		Latex ignifuge TFR™
	Base des tufts		Polyester non tissé
	Masse surfacique totale	ISO 8543	Env. 2595 gram/m²
	Épaisseur du velours	ISO 1766	Env. 6 mm
	Poids de pose du velours		1125 g/m²
	Masse volumique du velours	ISO 8543	0,160 g/cm³
	Nombre de tufts	ISO 1763	Env. 104,016/m²
	Efficacité acoustique au bruit de choc	EN ISO 717-2	29,6 dB
	Compatibilité avec les escaliers	EN 1963	Escaliers, utilisation en continue
	Classe de confort	EN 1307	LC3

	Tous les produits Coral T32 FR satisfont aux exigences de la norme EN 14041		
	Résistance au glissement	EN 13893	DS
	Charge électrostatique personnelle	ISO 6356	< 2,0 kV
	Résistance thermique	ISO 8302	0,12 m² K/W
	Réaction au feu :		
	IMO Resolution A653(16)		Conforme
	IMO Resolution MSC 307(88) Annex 1 Part 2		Conforme
	IMO Resolution MSC 307(88) Annex 1 Part 5		Conforme
	US Coast Guard approval ref: 164.117/1121/WCL		MED0170

Le produit final est susceptible de varier par rapport à l'échantillon, dans la limite des tolérances commerciales.
Caractéristiques de fabrication sujettes aux tolérances normales du secteur.
Forbo se réserve le droit d'améliorer les caractéristiques de ses produits sans préavis.
À l'exception des erreurs ou omissions.



Certificat IMO n° 164.117/1121/WCL MED0170